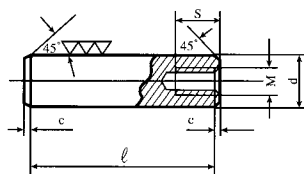




OTSUKA規格

内ネジ付 平行ピン



単位 mm

呼び径	5		6		8		10		12		13		16		20		
	d	m6	+0.012 +0.004		+0.015 +0.006		+0.018 +0.007		+0.018 +0.007		+0.018 +0.007		+0.021 +0.008		+0.021 +0.008		
d	h7	0 -0.012		0 -0.015		0 -0.015		0 -0.018		0 -0.018		0 -0.021		0 -0.021			
表面粗さ		Ry3.2				Ry6.3											
C	両端C面	1						1.5									
M	ネジ径	M3	M4	M5	M6	M8	M8	M10	M12								
S	ネジ長(約)	5	6	7	10	12	12	15	17								
ℓ	長さ	10	10														
		—	12														
		15	15	15													
		—	16	16													
		18	18	18	18												
		20	20	20	20	20											
		—	22	—	—	—	—										
		25	25	25	25	25	25	25	25								
		28	28	28	28	28	28	28	28								
		30	30	30	30	30	30	30	30	30							
		32	32	32	32	32	32	32	32	32	30						
		35	35	35	35	35	35	35	35	35	35						
		—	36	36	36	36	36	36	36	36	36						
		40	40	40	40	40	40	40	40	40	40	40					40
		45	45	45	45	45	45	45	45	45	45	45					45
		50	50	50	50	50	50	50	50	50	50	50					50
		55	55	55	55	55	55	55	55	55	55	55					55
		60	60	60	60	60	60	60	60	60	60	60					60
			65		65	65	65	65	65	65	65	65					65
			70		70	70	70	70	70	70	70	70					70
	75		75	75	75	75	75	75	75	75					75		
	80		80	80	80	80	80	80	80	80					80		
	90		90	90	90	90	90	90	90	90					90		
	100		100	100	100	100	100	100	100	100					100		
					110	110	110	110	110	110					110		
					120	120	120	120	120	120					120		
														130	130		
														140	140		

1.ネジ精度 ネジ精度は、JIS（並目ねじ）の2級精度。

2.材質 S45C-Q（HRC45~52）。
ステンレスも一部在庫しております。

※空気ミゾ加工もご希望により右図のように
Aタイプ・Bタイプの2通りで加工致します。
ご用命下さい。

3.φ5・φ6は面取り角度が30° になります。

Aタイプ

Bタイプ

